

Ottie

НОВИНКИ 2019
МАКИЯЖ

A woman with long, straight brown hair is shown in profile, looking towards the left. She is wearing a light-colored, possibly white, top. She is holding a small, dark blue tube of makeup primer in her right hand. The tube has white text on it that reads "PURE MASTER SATIN PRIMER". The background is a plain, light brown color.

Ottie

Базовый макияж



Pore Master Satin Primer

—
Праймер, который сглаживает рельеф кожи, покрывая неровности и поры.



«Умное» покрытие с помощью полимерной формулы Soft Satin Polymer



Увлажнение и контроль выделения себума



Запатентованные компоненты, сохраняющие гидро-баланс



Натуральные увлажняющие и успокаивающие компоненты

Ottie





Текстура

Нежный,
белый,
матовый крем



гиалуроновая
кислота
Увлажнение



кипарис и центелла
Успокаивает,
смягчает



бергамот и орегано
Контроль себума, уход
за порами



зеленый чай и
портулак
Увлажняет,
успокаивает



запатентованный
комплекс
Контроль себума

Основные компоненты

Применение

[Создание идеального тона]

Нанесите небольшое количество праймера в несколько слоев на проблемную область с неровной текстурой или морщинами. Рекомендуется наносить праймер путем наслаения, так как при нанесении большого количества за один раз может стать результатом неоднородного тона.

[Совет по нанесению для разных типов кожи]



жирная



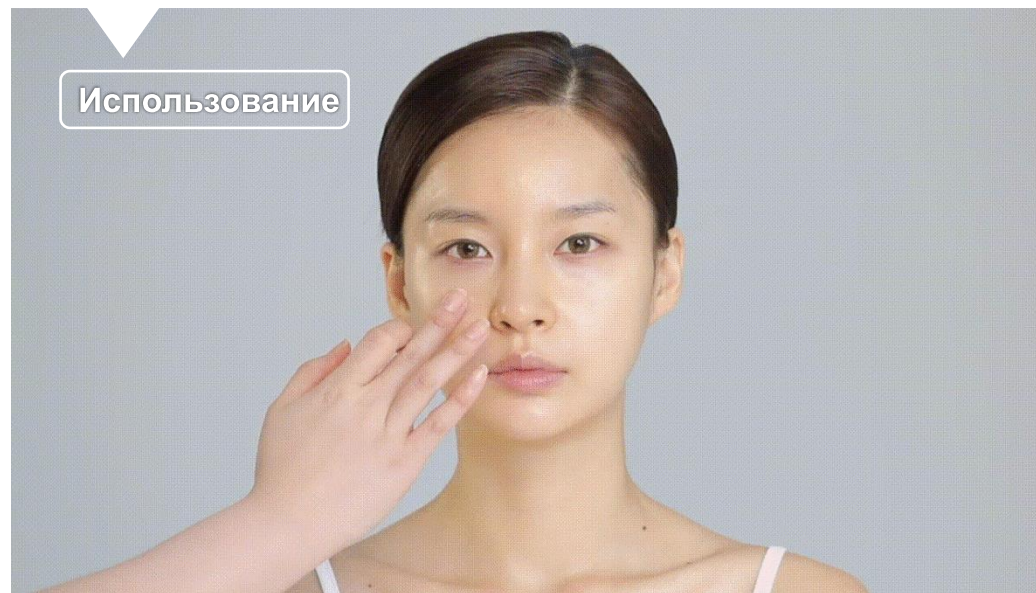
сухая



проблемная

- жирная: наносить в зоне Т и зоне U, где поры наиболее расширены из-за активного выделения себума
- сухая: наносить на сухие области, морщины и в носогубной части
- проблемная: наносить на области с нарушением гидро-липидного баланса, щеки, носогубная часть, подбородок и др.

Использование



В первую очередь нанесите праймер на места с расширенными порами или морщинами, избегая область вокруг глаз и губ.



Strobe Glow Base

Мягкий жемчужный отлив увлажняющей базы придает коже легкий объем и сияние и выравнивает текстуру.



Отражающий эффект, придающий коже сияние



Перламутровое сияние розового жемчуга



Увлажнение гиалуроновой кислотой



Варианты смешивания с другими средствами, использование на лице и теле





Текстура

Увлажняющий
перламутровый
крем



гиалуроновая
кислота
Увлажнение



пантенол и
мадекассосид
Успокаивает



масло ши
Увлажняет, укрепляет



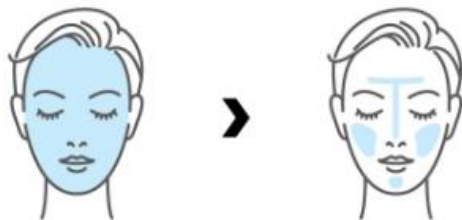
зеленый чай и
портулак
Увлажняет,
успокаивает



драгоценный
комплекс
Яркость, сияние

Применение

[Создание трехмерного макияжа]

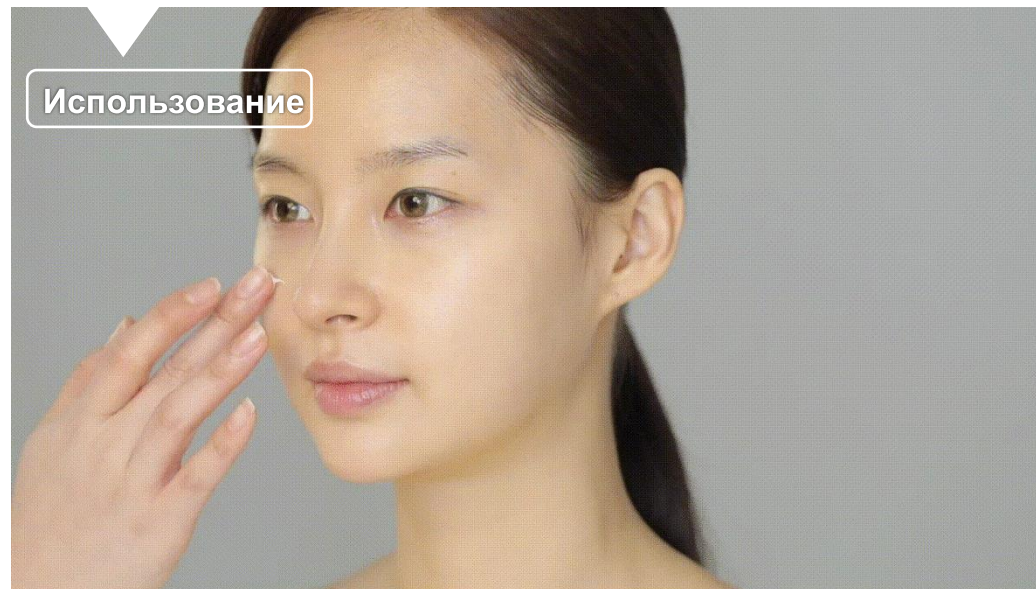


1. Нанести небольшое количество базы на все лицо.
2. Нанести еще один слой на проблемные участки.
3. Нанести немного базы на Т-зону, верхнюю часть щек, подбородок.

[Варианты использования]

1. Glow + тональное средство: базовый переливающийся макияж
2. Glow + румяна или тени: контурирование, выделение отдельных частей
3. Glow + лосьон или масло для тела: коррекция частей тела, таких как ключица, ноги и др.

Использование



Создает трехмерное лицо, придавая объемное свечение таким частям, как Т-зона, верхняя часть щек, подбородок и т.д.



#01 Pink, #02 Green, #03 Purple

Color Fitting Base

SPF28 PA++

—
Основа для макияжа, помогающая корректировать цвет и тон кожи



Контроль естественного тона кожи



Основа для макияжа – увлажняющая эссенция



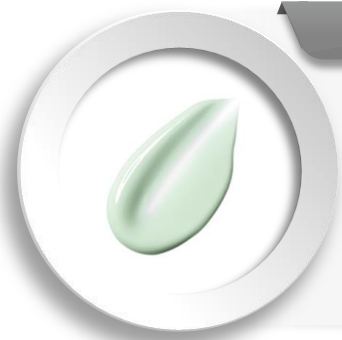
Содержит запатентованные компоненты, контролирующие выделение себума, создает стойкий макияж на долгое время



УФ-защита



Ottie



Текстура

Полуматовый
цветной крем#01 розовый
Для тусклой и
бледной кожи#02 зеленый
Для кожи, склонной к
покраснениям#03 фиолетовый
Для желтоватой кожи

Основные компоненты

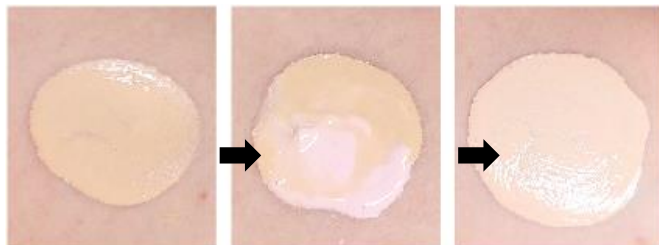
Гиалуроновая
кислота и алоэ
УвлажнениеЗеленый чай и кипарис
Увлажняет, успокаиваетЗапатентованный
комплекс
Контроль себума

Применение

[Создание мягкого естественного розового тона]

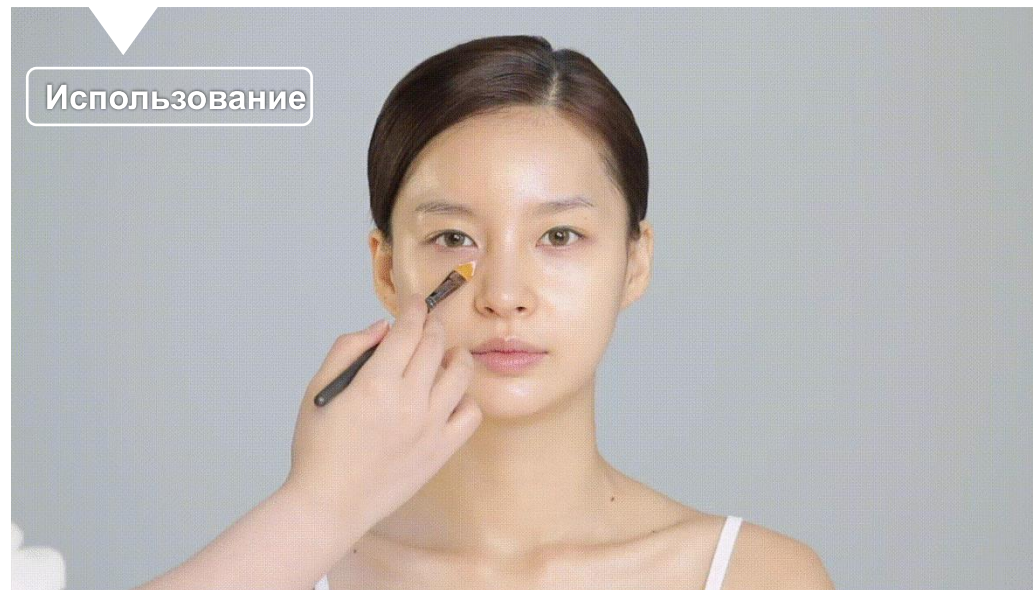
Нанести немного розовой базы на Т-зону,
верхнюю часть щек, подбородок. Затем
нанести зеленую или фиолетовую базу
на все лицо.

[Изменение розового тона на тон светлее]



1. Смешав розовую базу с бежевым тональным средством, можно получить более светлый оттенок.
2. Получайте разные оттенки путем смешивания с цветными базами.

Использование

Создает естественный тон, маскирует темные круги под
глазами, выравнивает Т-зону, нейтрализует желтизну,
тусклость и покраснения.

Ottie

Pick Me Foundation

SPF25 PA++



Создает ровное покрытие, имеет оттенки для
любого тона кожи.

Устойчивый макияж на долго, матовый финиш.

#21C Ivory / #21N Vanilla / #21P Porcelain / #23N Ginger / #25P Tan



Профессиональная палитра оттенков для любого
тона кожи



Эффект обнаженного лица



Легкое, тонкое, устойчивое покрытие



Сокращает морщины, осветляет, защищает от УФ-
лучей



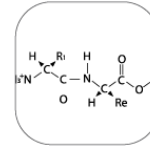
Текстура

Легкий нежирный флюид с увлажняющим скользящим нанесением. Матовый финиш.

Основные компоненты



Гиалуроновая кислота и алоэ
Увлажнение



Трипептиды
Укрепление, питание



Витамины
Яркость, укрепление



Оливковое и аргановое масла
Выравнивание текстуры, увлажнение

Point.

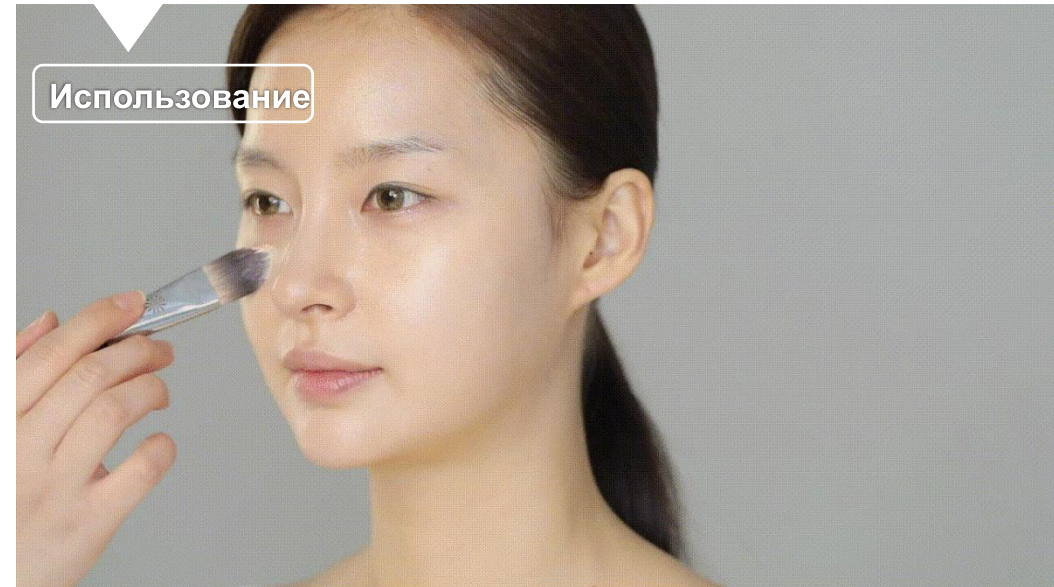
[Эффект обнаженного лица]

Средство образует тончайшее естественное покрытие, создавая впечатление отсутствия тональной основы. Оставляет увлажняющий матовый финиш, который меняет оттенок и свечение кожи в зависимости от угла падения света.

[Легкое, тонкое, устойчивое покрытие]

- После нанесения образуется легкий освежающий матовый слой.
- Устойчивое матовое покрытие на долгое время.

Использование



Для образования более тонкого покрытия в зависимости от текстуры кожи наносите средство кисточкой. Комбинируйте и смешивайте оттенки, если кожа имеет желтый оттенок или разного рода пятна.

Ottie